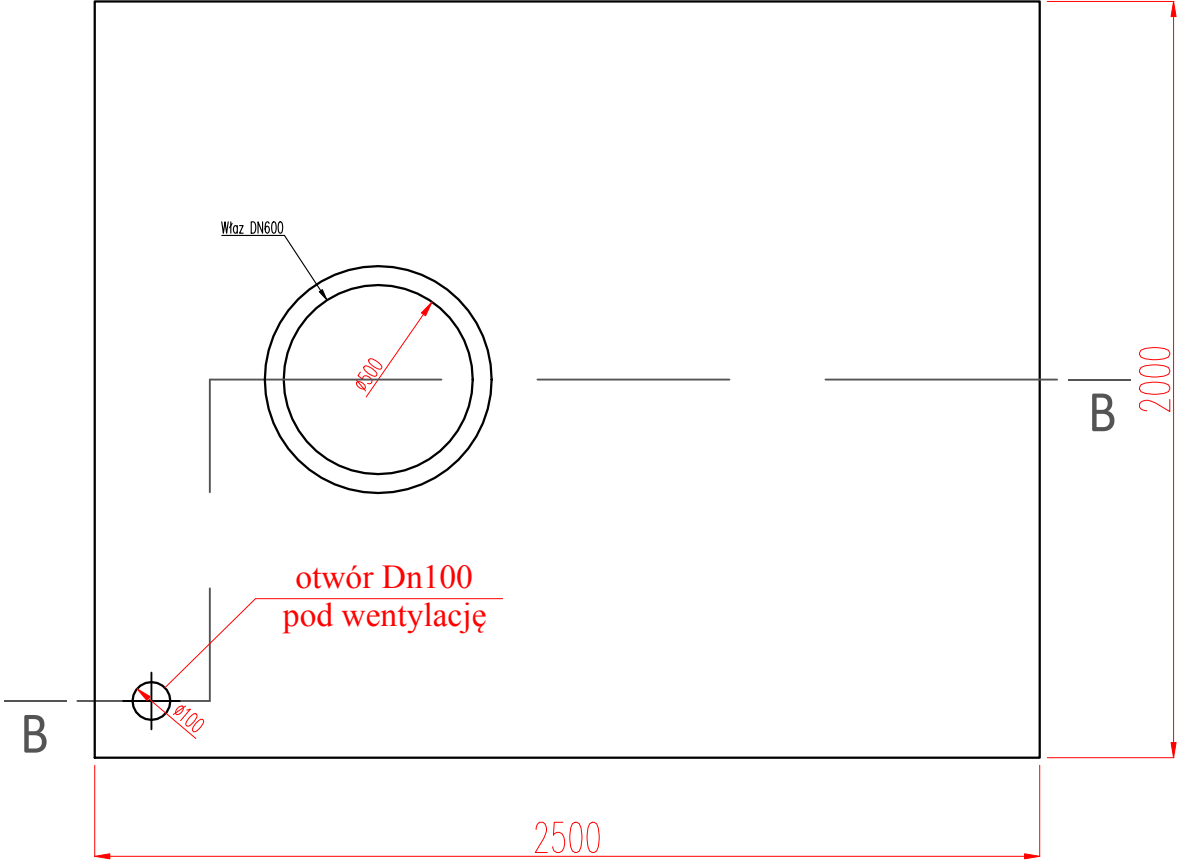
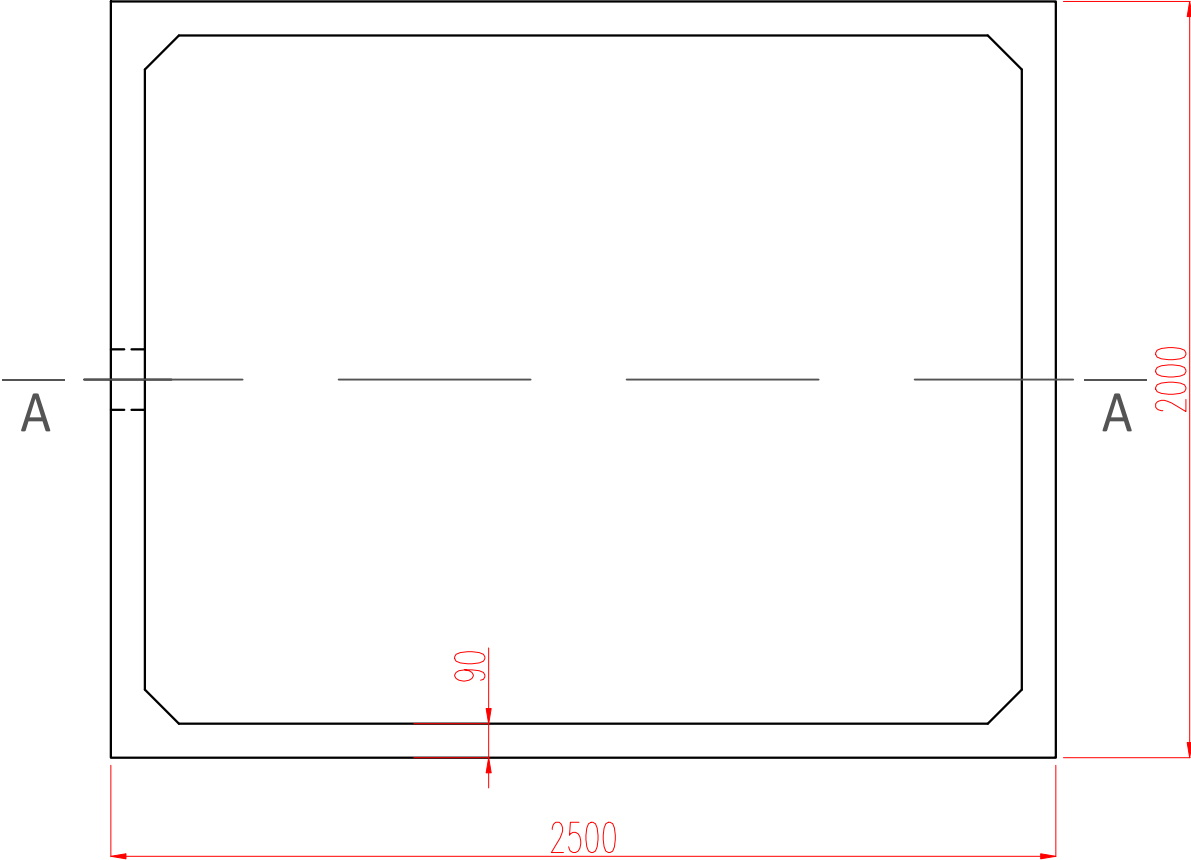


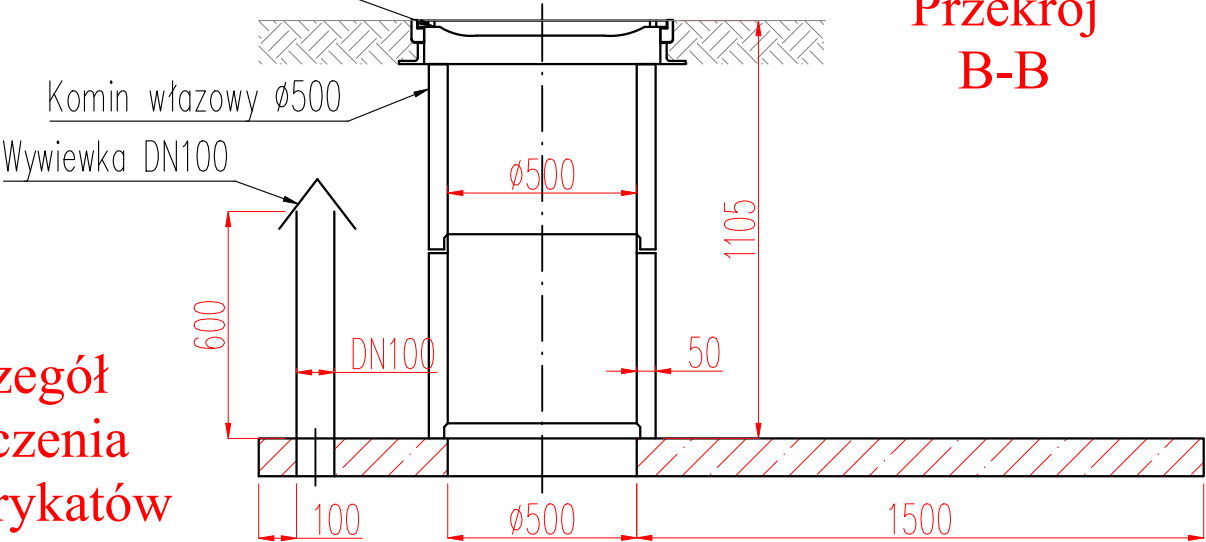
Zbiornik bezodpływowy
na ścieki sanitarne, V=6m³

Płyta
pokrywowa



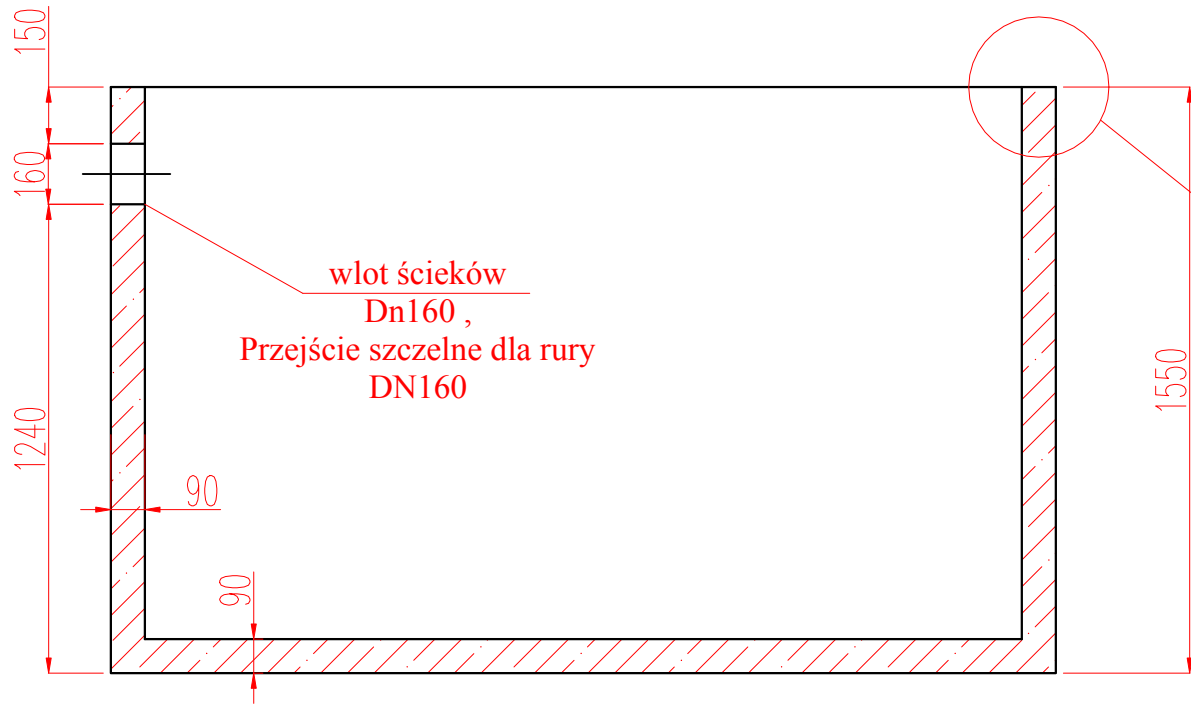
Właz DN600 (zwieńczenie żeliwne komina włazowego)

Przekrój
B-B



Szczegół
połączenia
prefabrykatów

Zaprawa klejowa
lub cementowa



| | |
|---|-----------------------|
| PRZEDSIĘBIORSTWO INŻYNIERYJNO-USŁUGOWE INŻYNIERIA PRO-EKO SP. Z O.O. UL. STRAŻACKA 37, 43-382 BIELSKO-BIAŁA, tel. 531 484 404 | |
| NAZWA OBIEKTU BUDOWLANEGO: BUDOWA PUNKTU SELEKTYWNEGO ZBIERANIA ODPADÓW KOMUNALNYCH W MIEJSCOWOŚCI KOŹLICE, GMINA GAWORZYCE | INŻYNIERIA PRO-EKO |
| ADRES: 59-180 Koźlice; jednostka ewidencyjna: Gaworzyce; obręb 0006 Koźlice; działka ewid. nr 529 | data 30.09.2021 |
| INWESTOR: Związek Gmin Zagłębia Miedziowego ul. Mała 1; 59-100 Polkowice | skala 1:20 |
| TEMAT RYSUNKU: ZBIORNIK BEZODPŁYWOWY NA ŚCIEKI SANITARNE | stadium PW |
| projektował: mgr inż. Jacek Wojna nr upr.: SLK/6384/PWBS/16 w specjalności instalacji sanitarnych do projektowania bez ograniczeń | rys.nr S-11 |
| opracował: Wojciech Cwajna | branża: Sanitarna |
| WSZELKIE PRAWA ZASTRZEŻONE | |